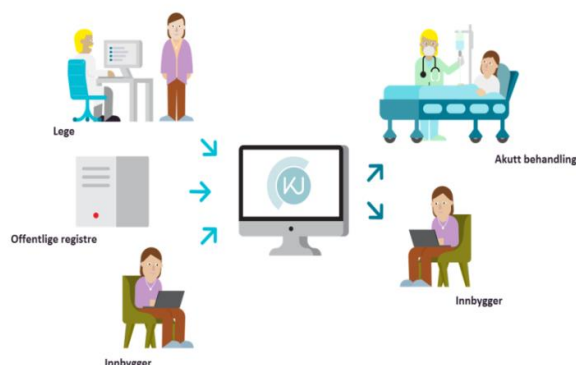


Vær spesielt oppmerksom på bruk av kjernejournal i sommer.

Sommeren er en tid hvor mange oppholder seg på andre steder enn der de bor. Legevakter og sykehus vil oppleve å få pasienter de ikke kjenner fra før. Husk at kjernejournal inneholder nyttig informasjon om ukjente pasienter, og at alle innbyggere i Norge nå har kjernejournal som du enkelt kan åpne via ditt journalsystem.

I kjernejournal vil du finne oppdatert informasjon om pasienten slik som:

- adresse
- pårørende med telefonnummer
- fastlege
- legemidler pasienten benytter
- tidligere kontakt med spesialisthelsetjenesten



Kjernejournalikonet har i pasientjournalen normalt blå farge. Ikonet vil være rødt hvis det er registrert kritisk informasjon om pasienten.



Pasienten har kjernejournal



Pasienten har kjernejournal og har selv fylt ut viktige helseopplysninger



Pasienten har kjernejournal og lege har fylt ut kritisk informasjon