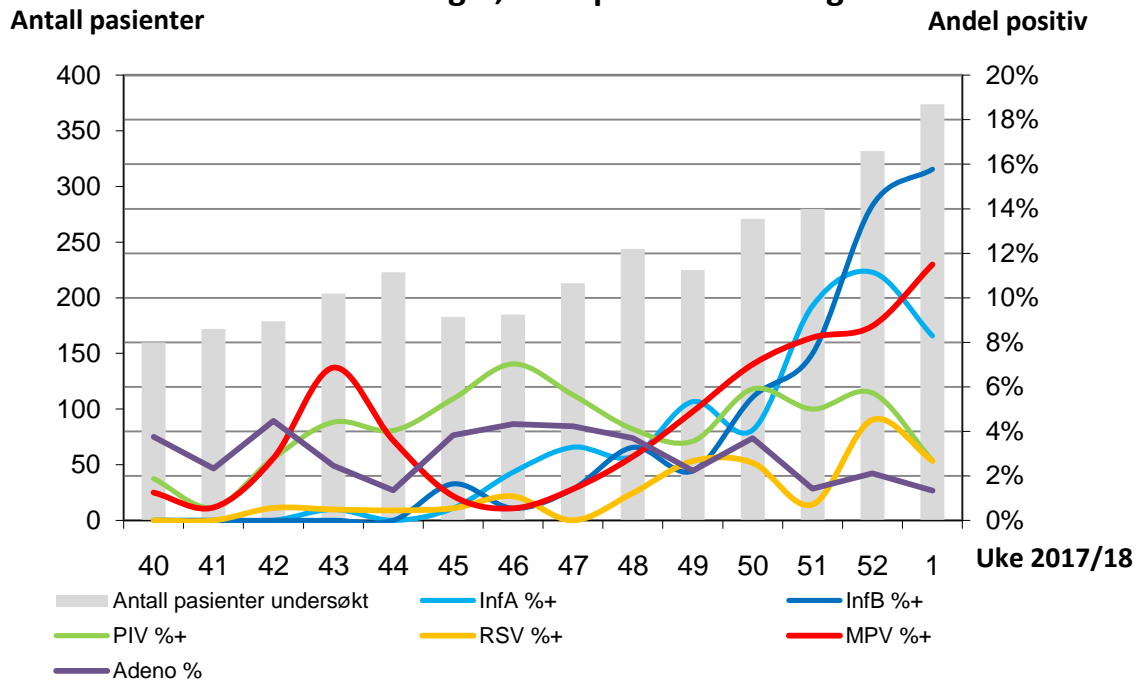


Forekomst av luftveispatogene agens og gastroenterittvirus i prøver fra Ahus' laboratorium, rapport for uke 1

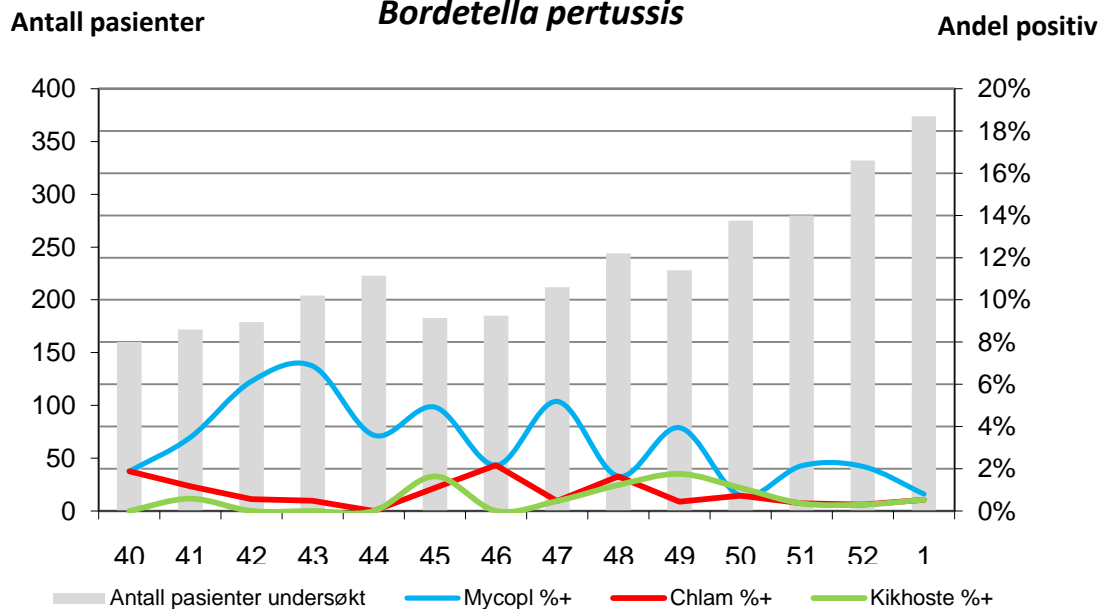
I denne rapporten har vi lagt med en oversikt som viser sesongen av influensa A og B, over de siste årene. Vi har også tatt med en oversikt over antall inneliggende pasienter på Ahus med påvist Influensa. Alle grafer er nederst i rapporten.

- For luftveisagens kommer 13 % av prøvene fra pasienter under 18 år. 64 % av prøvene kommer fra pasienter innlagt på sykehuset/sykehusets poliklinikker, resten er fra primærhelsetjenesten.
- For gastroenterittvirus kommer 27 % av prøvene fra pasienter under 18 år. 85 % av prøvene kommer fra pasienter innlagt sykehuset/sykehusets poliklinikker, resten er fra primærhelsetjenesten.
- Influsavirus: Moderat forekomst av Influensa A, **Høy forekomst av influensa B, samlet er forekomsten 24,1 %**. Det er lav forekomst av parainfluensa.
- [Folkehelseinstituttets](#) rapport fra uke 1 viser at forekomsten av influensalignende sykdom i landet er økende og på middels nivå. Flere influensasyrke kan forventes i ukene fremover. Laboratoriebekreftet influensa har økt markant og er nå på et høyt nivå. Andelen positive prøver nærmer seg toppnivået fra forrige sesong. Vi forventer at det fortsetter å øke til selve toppen nå i løpet av januar. Det nytter fortsatt å la seg vaksinere da det kommer til å være influensa i omløp i flere måneder til. På landsbasis er det nå dobbelt så mange influensa B-tilfeller som influensa A-tilfeller.
- Bronkiolittvirus: **Høy forekomst av metapneumovirus** og lav forekomst av RS- virus og adenovirus.
- Atypiske bakterier: Lav forekomst av kikhoste, Mycoplasma pneumoniae og Chlamydia pneumoniae.
- Gastroenterittvirus: lav forekomst av alle agens.

Influenza A, influensa B, parainfluensavirus 1-4, RS-virus A og B, metapneumovirus og adenovirus



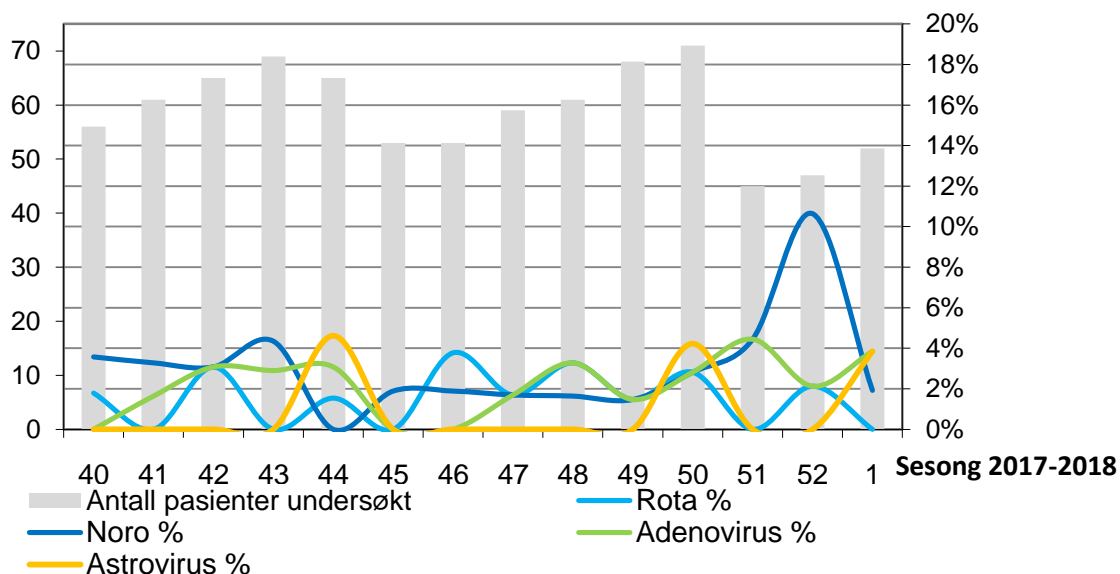
Mycoplasma pneumoniae, *Chlamydia pneumoniae* og *Bordetella pertussis*



Rotavirus, Norovirus, Adenovirus og Astrovirus

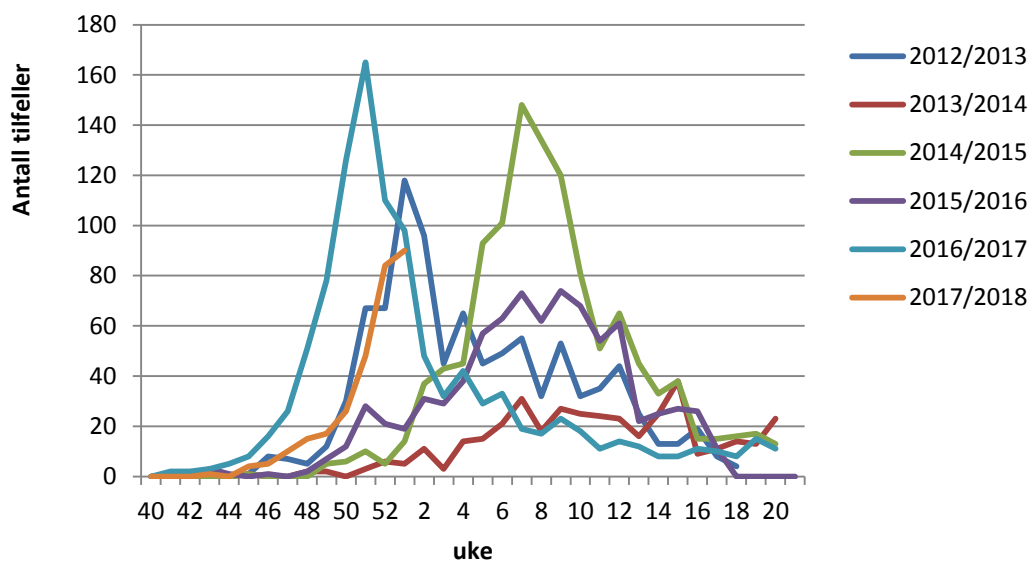
Antall pasienter

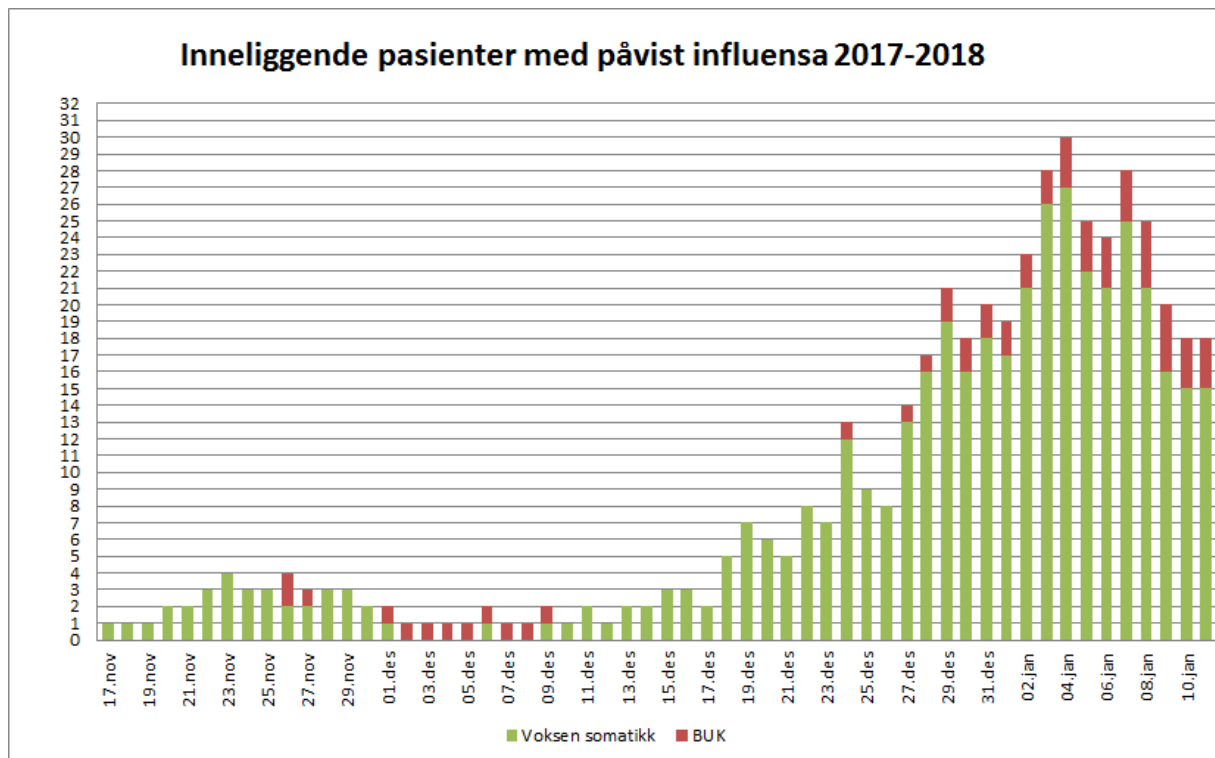
Andel positiv



Sesongoversikt influensa A/B påvist ved Ahus

Prøver både fra inneliggende pasienter og fra primærhelsetjenesten





Hilsen

Silje Severine Sætre

Spesialsykepleier/smittevern

Akershus universitetssykehus, Mikrobiologi og smittevern

Silje.Severine.Saetre@ahus.no