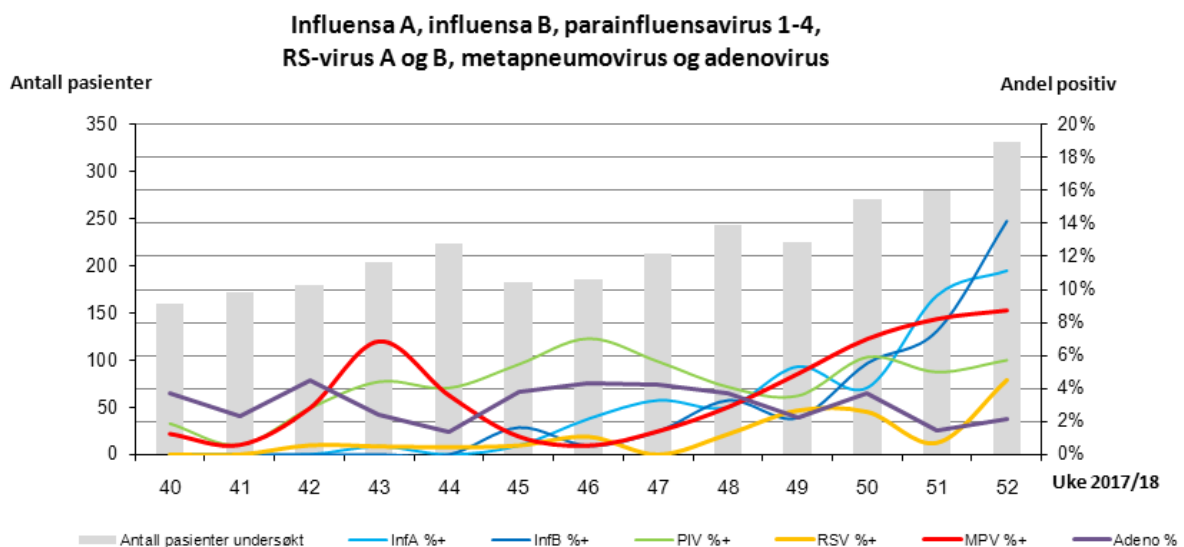


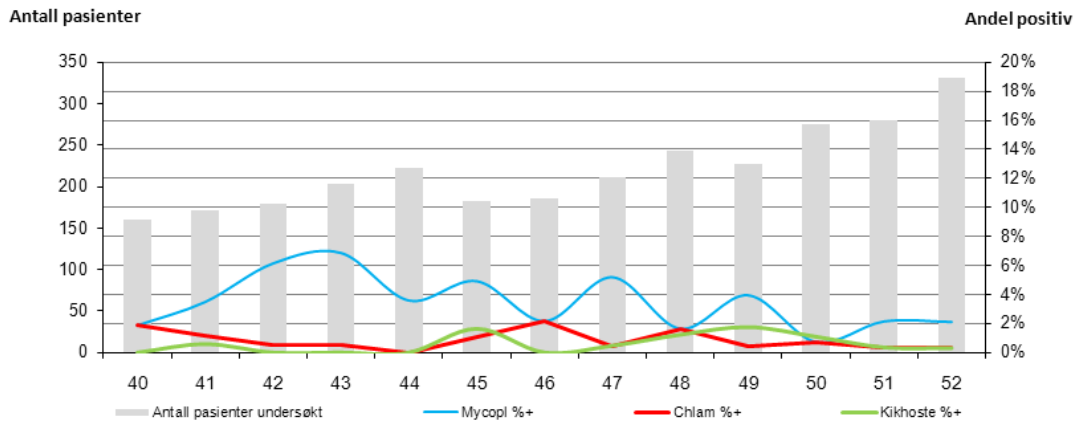
Forekomst av luftveispatogene agens og gastroenterittvirus i prøver fra Ahus' laboratorium, rapport for uke 52

I denne mailen har vi lagt med en oversikt som viser sesongen av influensa A og B, over de siste årene. Vi har også tatt med en oversikt over antall inneliggende pasienter på Ahus med påvist Influensa. Disse to grafene er nederst i mailen.

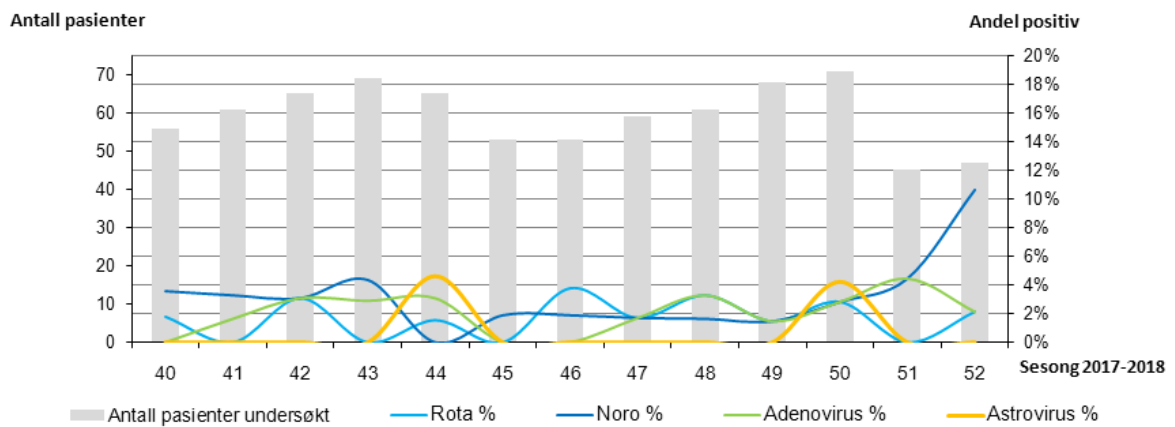
- For luftveisagens kommer 17 % av prøvene fra pasienter under 18 år. 78 % av prøvene kommer fra pasienter innlagt på sykehuset/sykehusets poliklinikker, resten er fra primærhelsetjenesten.
- For gastroenterittvirus kommer 26 % av prøvene fra pasienter under 18 år. 90 % av prøvene kommer fra pasienter innlagt sykehuset/sykehusets poliklinikker, resten er fra primærhelsetjenesten.
- Influsnavirus: **Høy forekomst av influensa A og B, samlet er forekomsten 25,3 %.** Det er moderat forekomst av parainflusnavirus.
- Folkehelseinstituttet rapporterer at det er mye influensa i omløp, og overvåkingen fra uke 52 viser at forekomsten av influensalignende sykdom i landet har gått fra lav til middels, noe som betyr at vinterens influensautbrudd er godt i gang. Flere influensasyke kan forventes i ukene fremover.
- Bronkiolittvirus: Moderat forekomst av RS-virus og metapneumovirus, mens det er lav forekomst av adenovirus.
- Atypiske bakterier: Lav forekomst av kikhoste, Mycoplasma pneumoniae og Chlamydomphila pneumoniae.
- Gastroenterittvirus: Høy forekomst av Norovirus ellers lav forekomst av de tre andre agens.



Mycoplasma pneumoniae, *Chlamydia pneumoniae* og *Bordetella pertussis*

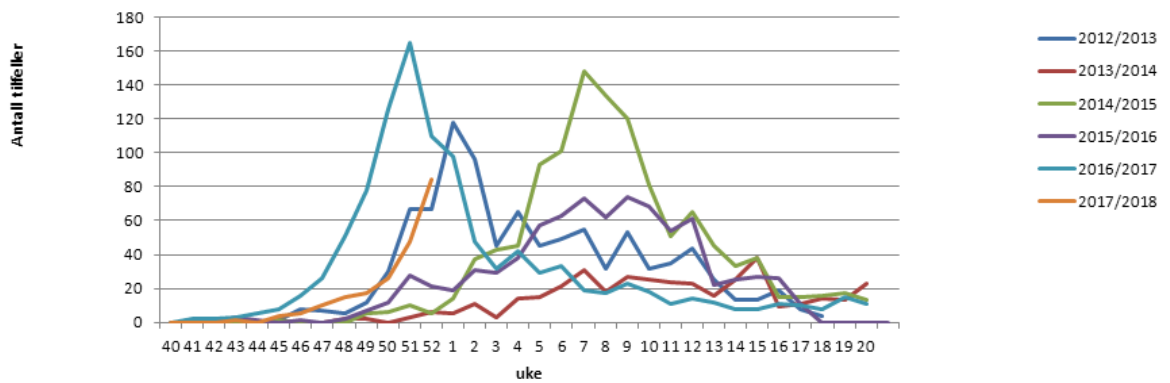


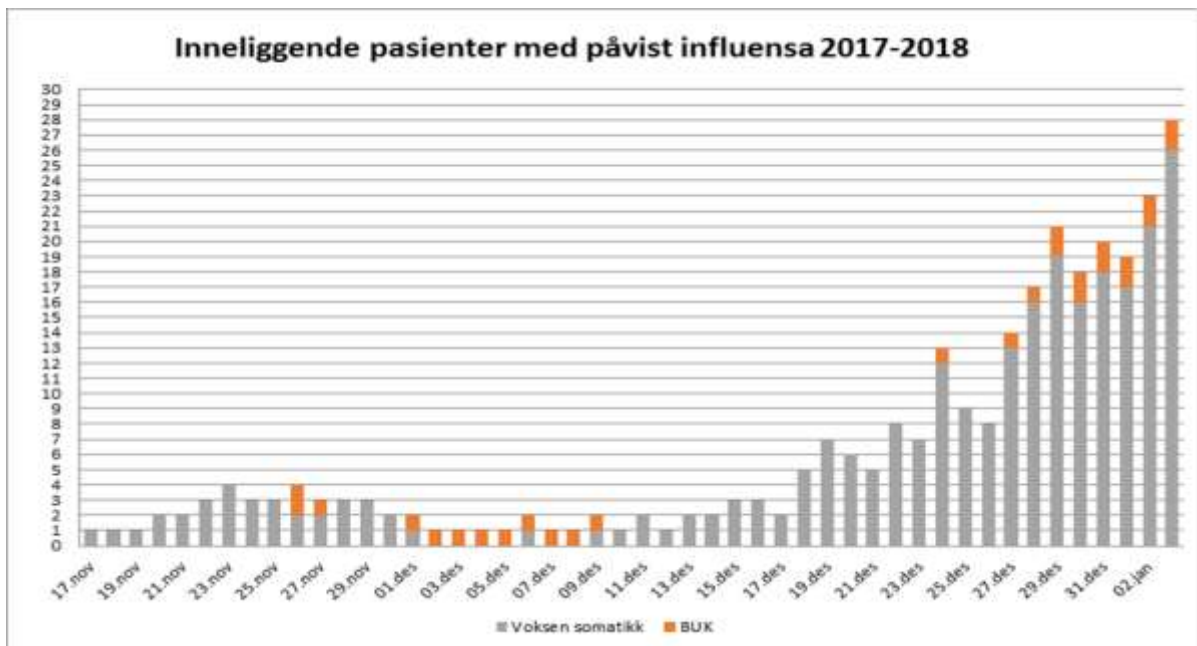
Rotavirus, Norovirus, Adenovirus og Astrovirus



Sesongoversikt influensa A/B påvist ved Ahus

Prøver både fra inneliggende pasienter og fra primærhelsetjenesten





Hilsen

Silje Severine Sætre

Spesialsykepleier/smittevern

Akershus universitetssykehus

Mikrobiologi og smittevern

1478 Lørenskog

Silje.Severine.Saetre@ahus.no

www.ahus.no