

Forekomst av luftveispatogene agens og gastroenterittvirus i prøver fra Ahus' laboratorium, rapport for uke 1

66 % av luftveisprøvene kommer fra pasienter innlagt på sykehuset/sykehusets poliklinikker, resten er fra primærhelsetjenesten. For gastroenterittvirus kommer 78 % fra inneliggende/polikliniske pasienter ved sykehuset, resten er fra primærhelsetjenesten.

Når det gjelder aldersfordeling kommer 15 % av prøvene på luftveisagens og 29 % av gastroenterittvirus fra pasienter under 18 år.

Influenzavirus: høy forekomst av influensa A, lav forekomst av influensa B. Det er moderat forekomst av parainfluenza.

[Folkehelseinstituttets overvåking](#) viser at sesongens influensautbrudd er i gang. Overvåkingsdata for uke 1 er ukomplette, men indikerer at forekomsten av influensalignende sykdom inntil videre har stabilisert seg. Vi forventer en ytterligere økning i tiden som kommer. Andelen influensalignende sykdom har steget fra svært lav til lav, og influensapositive laboratorietester har i to uker nå ligget litt over 10 %. Vinterens influensautbrudd er dermed i gang. Influenza A, subtype H1N1, er i klart flertall de fleste steder.

Bronkiolittvirus: høy forekomst av RS virus mens det er lav forekomst av adenovirus og metapneumovirus.

Atypiske bakterier: Lav forekomst av alle agens.

Gastroenterittvirus: lav eller ingen forekomst av gastroenterittvirus.

Inneliggende pasienter med påvist influensa finner du her: (link gjelder kun internt Ahus)

<http://lsg2-anldbah-01/QvAJAXZfc/opendoc.htm?document=influensarapport.gvw>

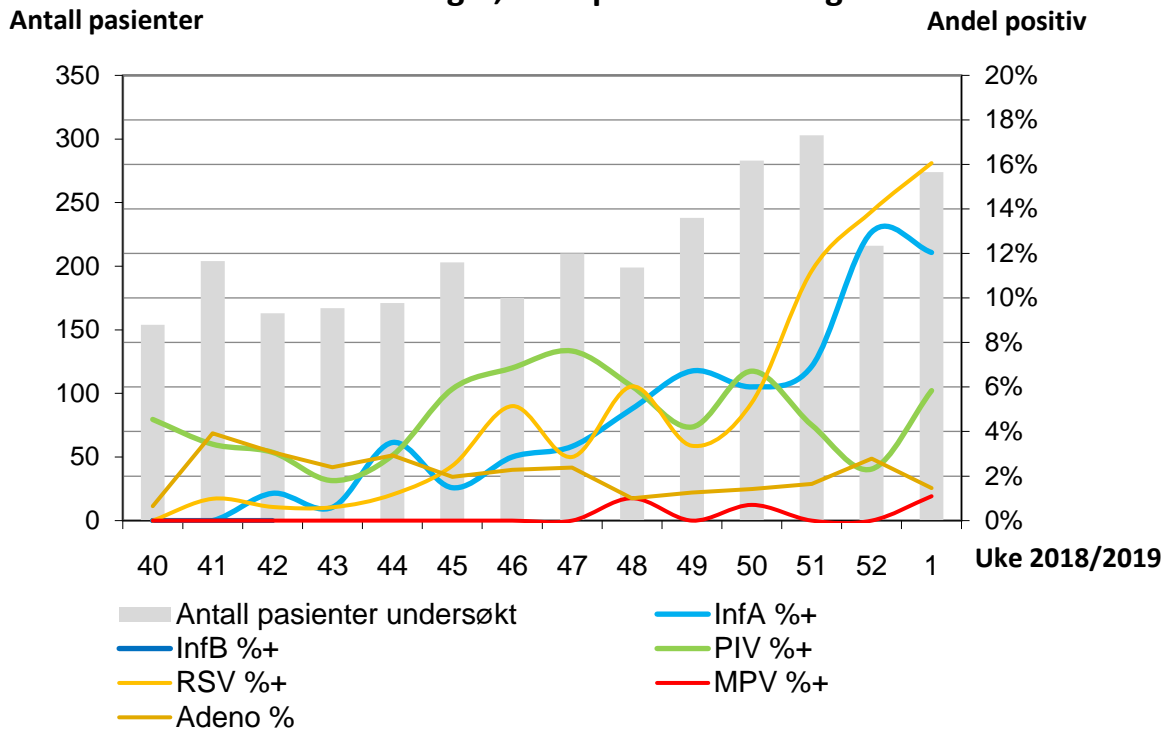
Denne siden oppdateres daglig.

Hilsen

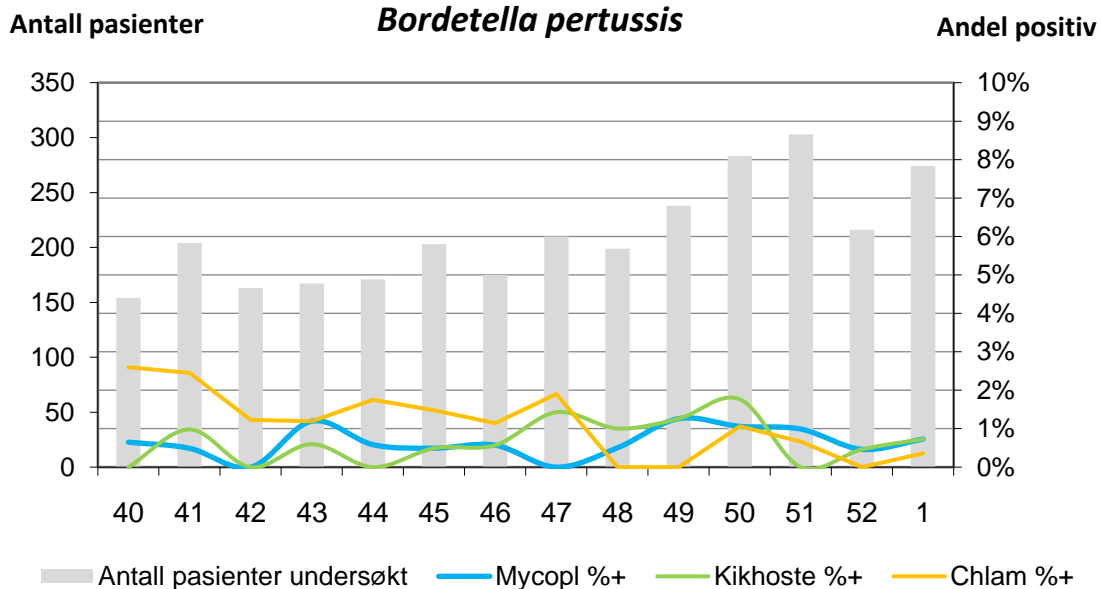
Silje Severine Sætre

Spesialsykepleier/smittevern
Akershus universitetssykehus
Mikrobiologi og smittevern
1478 Lørenskog

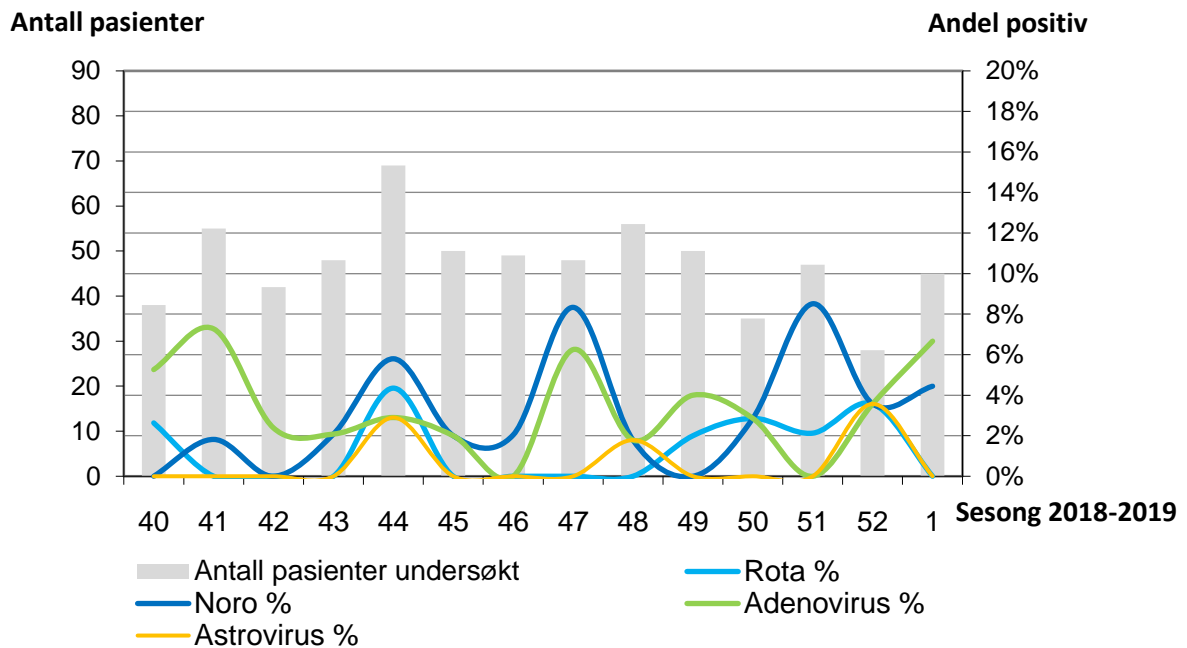
Influenza A, influensa B, parainfluensavirus 1-4, RS-virus A og B, metapneumovirus og adenovirus



Mycoplasma pneumoniae, *Chlamydia pneumoniae* og *Bordetella pertussis*



Rotavirus, Norovirus, Adenovirus og Astrovirus



Sesongoversikt influensa A/B påvist ved Ahus

Prøver både fra inneliggende pasienter og fra primærhelsetjenesten

