

Forekomst av luftveispatogene agens og gastroenterittvirus i prøver fra Ahus' laboratorium, rapport for uke 11

67 % av luftveisprøvene kommer fra pasienter innlagt på sykehuset/sykehusets poliklinikker, resten er fra primærhelsetjenesten. For gastroenterittvirus kommer 68 % fra inneliggende/polikliniske pasienter ved sykehuset, resten er fra primærhelsetjenesten.

Når det gjelder aldersfordeling kommer 13 % av prøvene på luftveisagens og 17 % av gastroenterittvirus fra pasienter under 18 år.

Influenzavirus: fortsatt høy, men synkende forekomst av influensa A, lav forekomst av influensa B og parainfluenza.

Folkehelseinstituttets overvåking siste uken viser at både antall og andel influensapositive laborietester fortsatte å gå ned forrige uke. Antall innlagte med influensa avtar også. Influenzautbruddet er dermed på hell.

Bronkiolittvirus: moderat forekomst av RS virus mens det er lav forekomst av adenovirus og metapneumovirus.

Atypiske bakterier: Lav forekomst av alle agens.

Gastroenterittvirus: lav forekomst av norovirus, ellers ingen forekomst av gastroenterittvirus.

Inneliggende pasienter med påvist influensa finner du her: (link gjelder kun internt Ahus)

<http://lsg2-anldbah-01/QvAJAXZfc/opensoc.htm?document=influensarapport.qvw>

Denne siden oppdateres daglig.

Hilsen

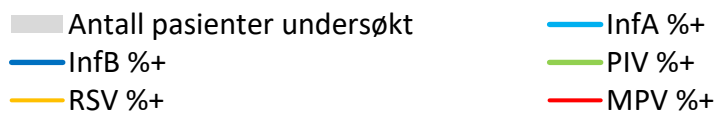
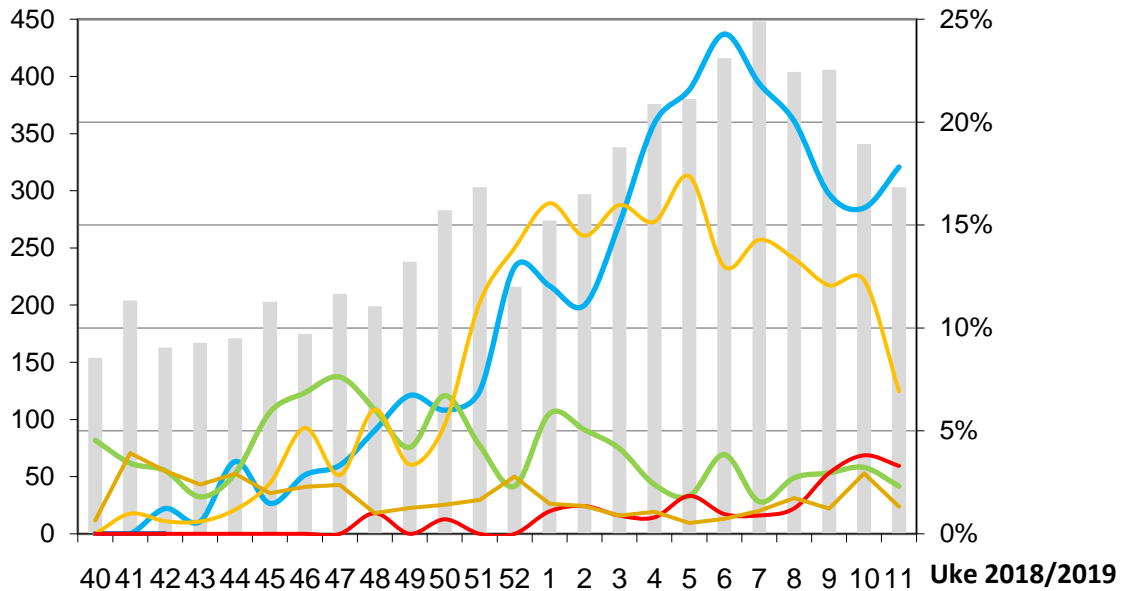
Silje Severine Sætre

Spesialsykepleier/smittevern
Akershus universitetssykehus
Mikrobiologi og smittevern
1478 Lørenskog

Influenza A, influensa B, parainfluenzavirus 1-4, RS-virus A og B, metapneumovirus og adenovirus

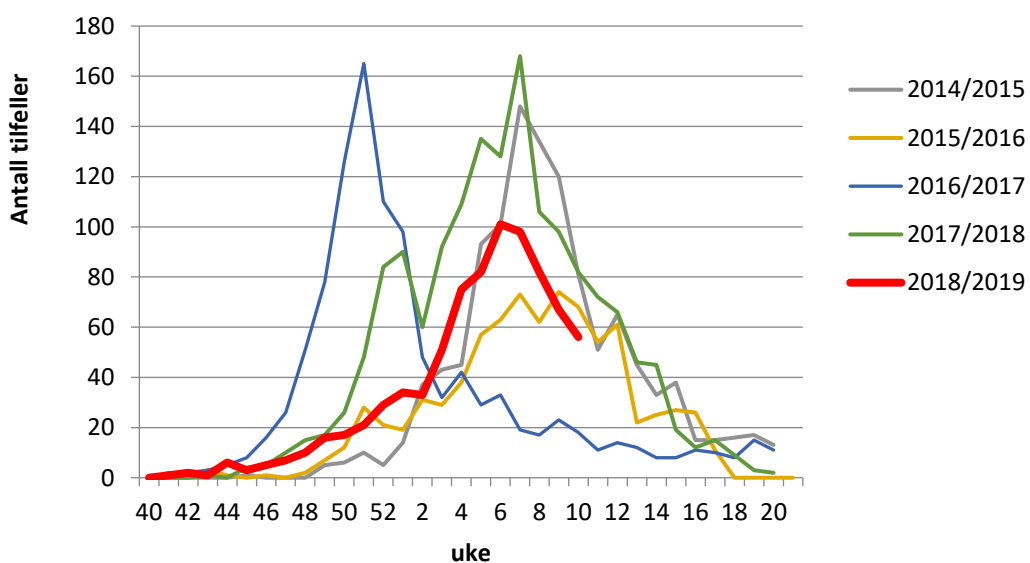
Antall pasienter

Andel positiv

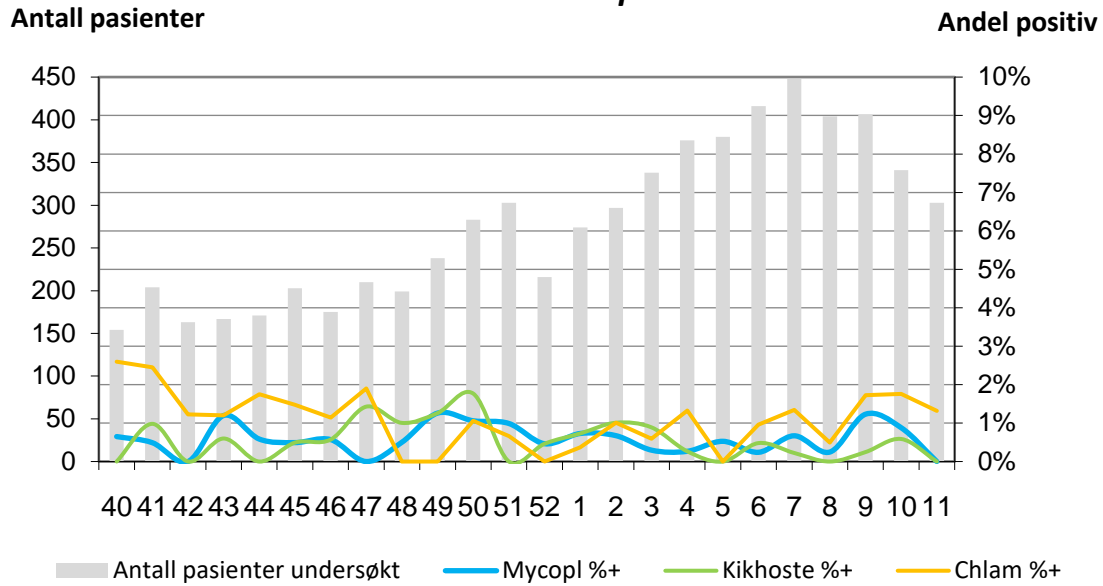


Sesongoversikt influensa A/B påvist ved Ahus

Prøver både fra inneliggende pasienter og fra primærhelsetjenesten



Mycoplasma pneumoniae, Chlamydomphila pneumoniae og Bordetella pertussis



Rotavirus, Norovirus, Adenovirus og Astrovirus

