

Forekomst av luftveispatogene agens og gastroenterittvirus i prøver fra Ahus' laboratorium, rapport for uke 12

Influsavirus: fortsatt høy, men synkende forekomst av influensa A, lav forekomst av influensa B og parainflusena.

Folkehelseinstituttets overvåking siste uken viser at både antall og andel influensapozitive laborietester fortsatt å gå ned forrige uke. Antall innlagte med influensa avtar også. Influsautbruddet er dermed på hell.

Bronkiolittvirus: moderat forekomst av RS virus mens det er lav forekomst av adenovirus og metapneumovirus.

Atypiske bakterier: Lav forekomst av alle agens.

Gastroenterittvirus: moderat forekomst av norovirus, ellers lav eller ingen forekomst av gastroenterittvirus.

Inneliggende pasienter med påvist influensa finner du her: (link gjelder kun internt Ahus)

<http://lsg2-anldbah-01/QvAJAXZfc/opendoc.htm?document=influsarapport.qvw>

Denne siden oppdateres daglig.

Litt mer info:

65 % av luftveisprøvene kommer fra pasienter innlagt på sykehuset/sykehusets poliklinikker, resten er fra primærhelsetjenesten. For gastroenterittvirus kommer 70 % fra inneliggende/polikliniske pasienter ved sykehuset, resten er fra primærhelsetjenesten.

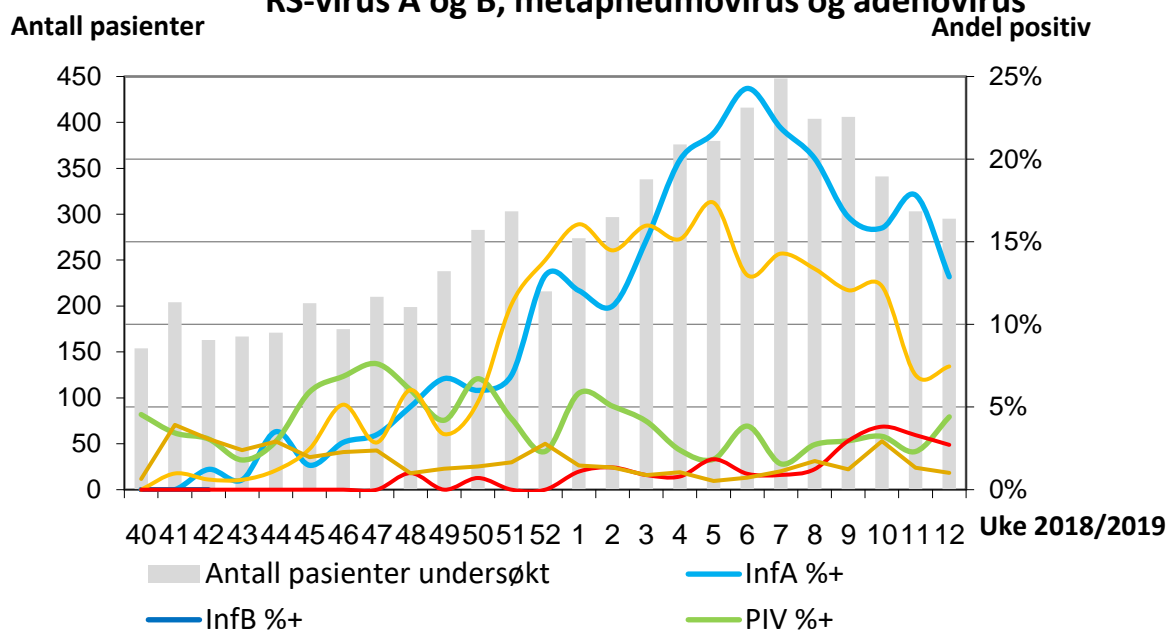
Når det gjelder aldersfordeling kommer 13 % av prøvene på luftveisagens og 20 % av gastroenterittvirus fra pasienter under 18 år.

Hilsen

Silje Severine Sætre

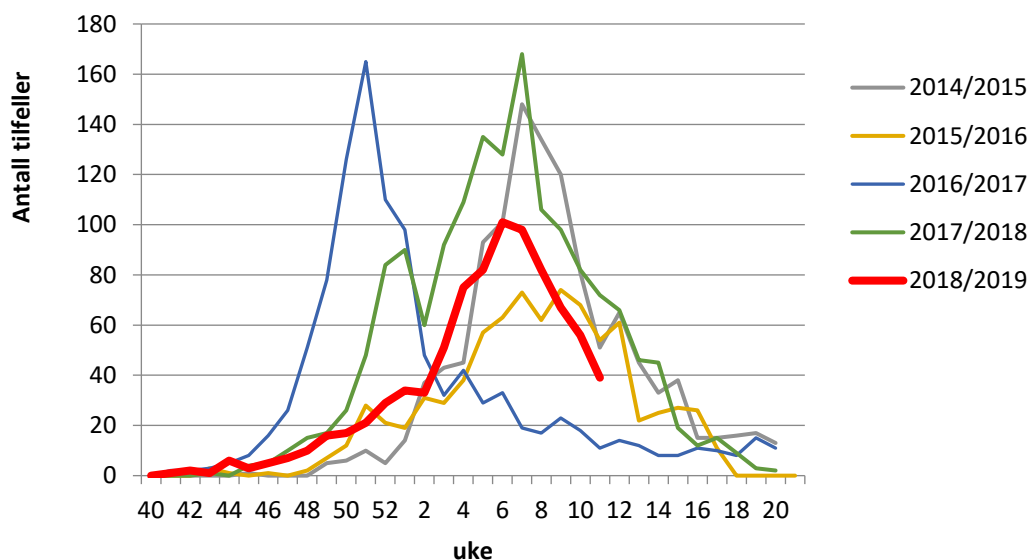
Spesialsykepleier/smittevern
Akershus universitetssykehus
Mikrobiologi og smittevern
1478 Lørenskog

Influensa A, influensa B, parainfluensovirus 1-4, RS-virus A og B, metapneumovirus og adenovirus

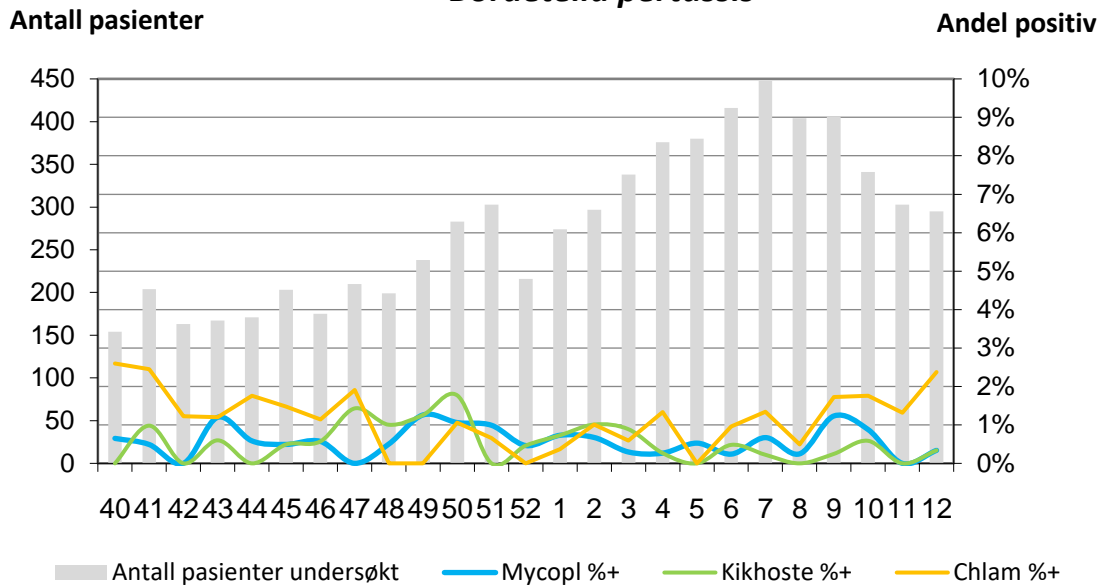


Sesongoversikt influensa A/B påvist ved Ahus

Prøver både fra inneliggende pasienter og fra primærhelsetjenesten



Mycoplasma pneumoniae, Chlamydomphila pneumoniae og Bordetella pertussis



Rotavirus, Norovirus, Adenovirus og Astrovirus

